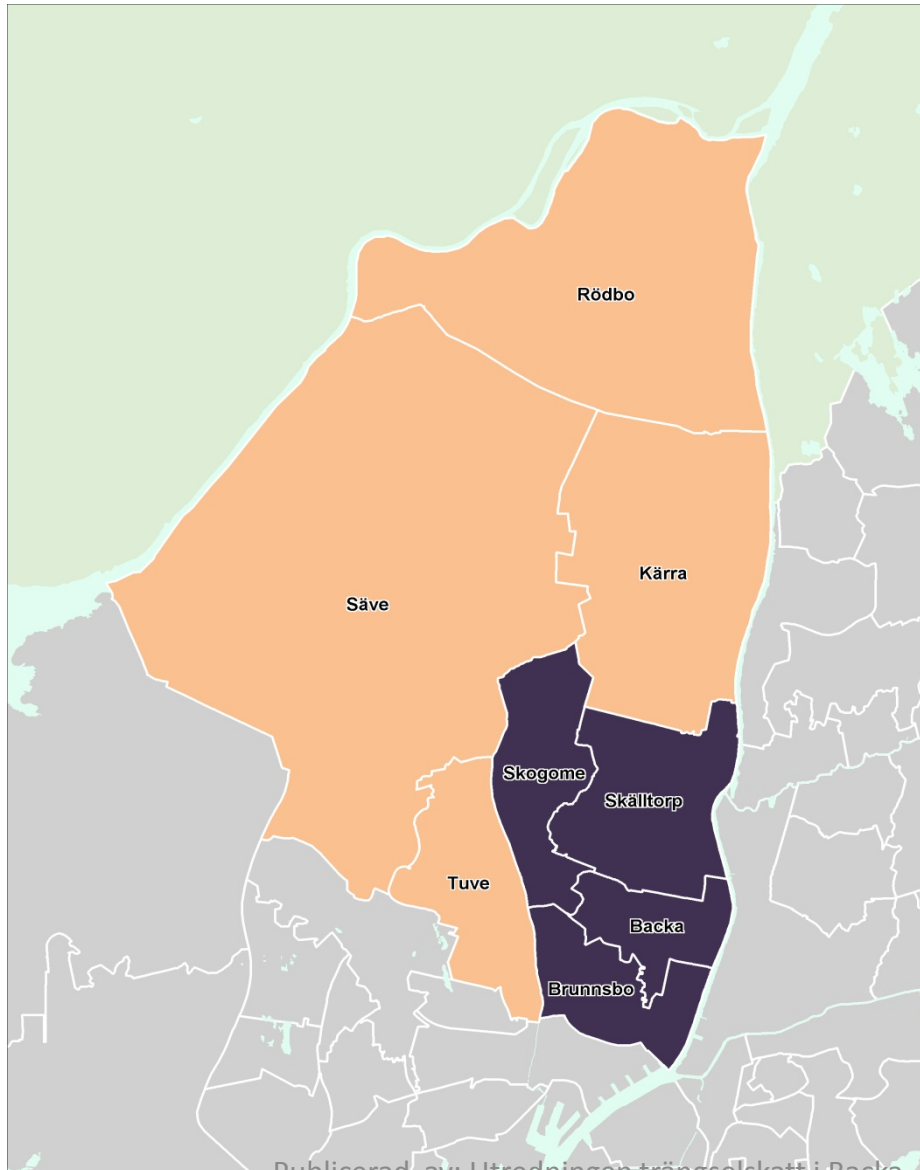


# Trängselskatt Backa

Resultat från telefonintervjuer i Hisings  
Backa och övriga norra Hisingen

# Primärområden - SDN Norra Hisingen



## Folkmängd 2012

### Hisings Backa

Backa	7 592
Brunnsbo	6 444
Skogome	2 549
Skälltorp	8 488

### Övriga Norra Hisingen

Säve	2 271
Rödbo	896
Kärra	10 582
Tuve	9 065

**Norra Hisingen 47 887**

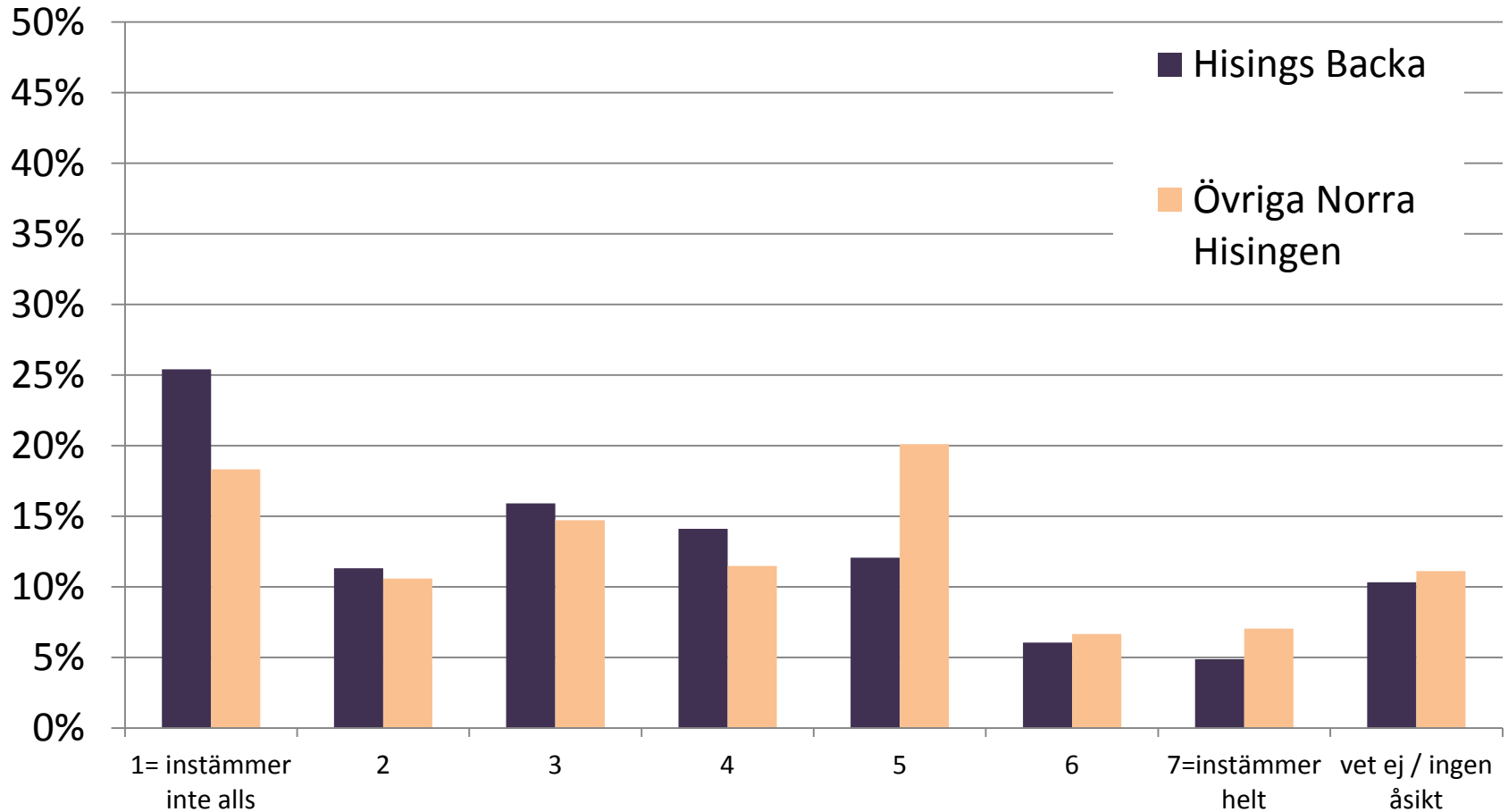
# Undersökningen – genomförande

- Telefonintervjuer 5-12 november 2013
- Urval baserat på ålder, kön och bostadsområde
- Svarsfrekvens 70 procent, 72% Hisings Backa och 65% övriga norra Hisingen
- 722 genomförda intervjuer, 482 Hisingsbacka och 240 övriga Hisingen
- Bortfallsorsak: 95% vägran, 3% språk, 1% flyttat, 1% övrigt
- 14 attitydfrågor och 11 bakgrundsfrågor

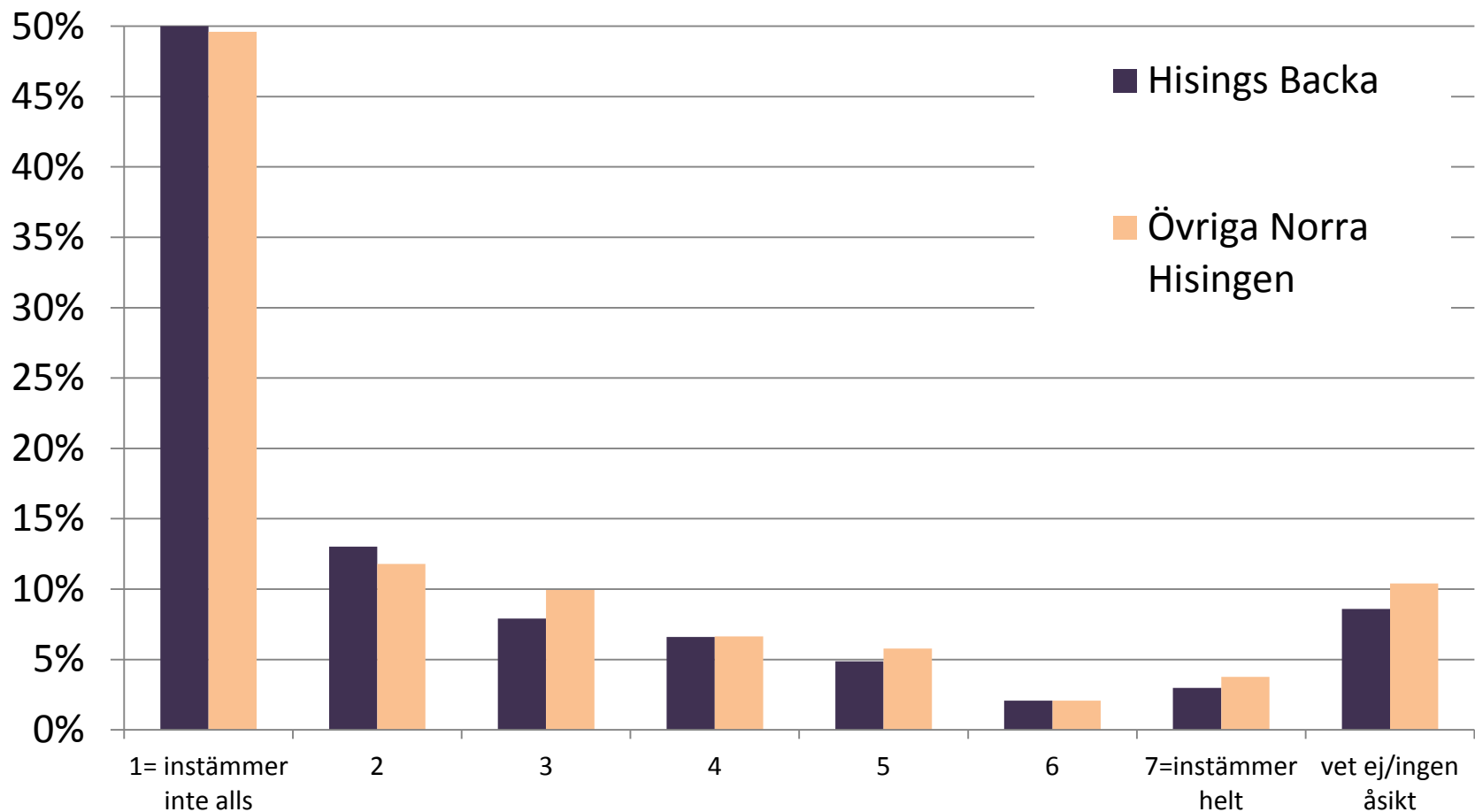
# Undersökningen – vilka svarade?

- Jämn könsfördelning och ålder 19-91 år
- 63% förvärvsarbetar, 26 % pensionärer, 6% studerande, 3% arbetslösa, 1% sjukskrivna, 1% föräldralediga
- 88% har körkort
- 86% har bil i hushållet
- 56% bor i ett hushåll med en bil, 25% har 2 bilar och 5% har fler än 2 bilar i hushållet
- 18% bor i enpersonshushåll, 40% i tvåpersonershushåll, 14% i trepersonershushåll, 21% i fyrapersonershushåll och 7% i hushåll med fem eller fler personer

Jag vill att du talar om i vilken utsträckning du instämmer i påståendet:  
**Jag anser att trängselskatten har förbättrat  
trafiksituationen i Göteborg som helhet**

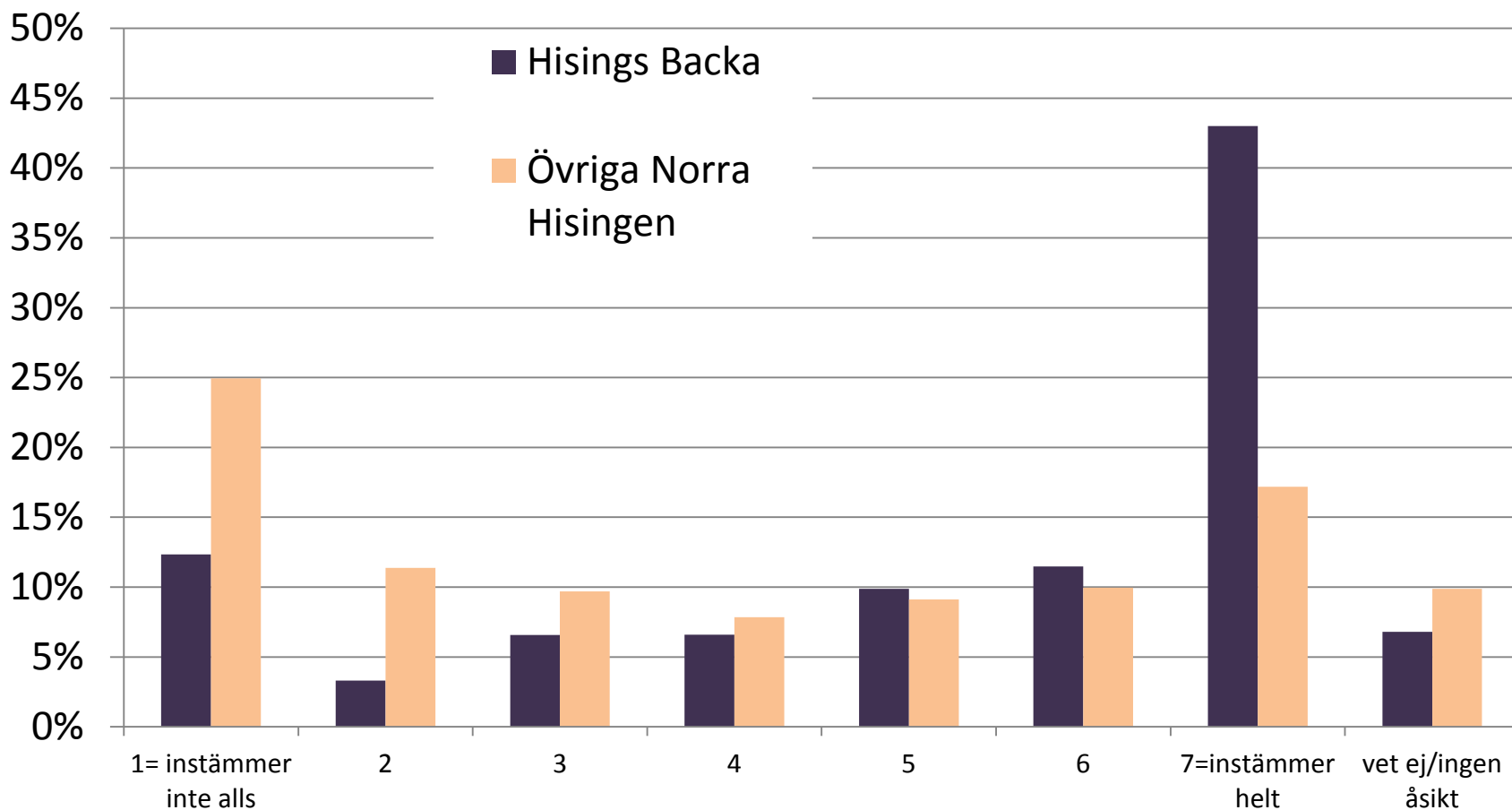


Jag vill att du talar om i vilken utsträckning du instämmer i påståendet:  
**Jag anser att införandet av trängselskatt har förbättrat  
trafiksituationen i mitt bostadsområde**

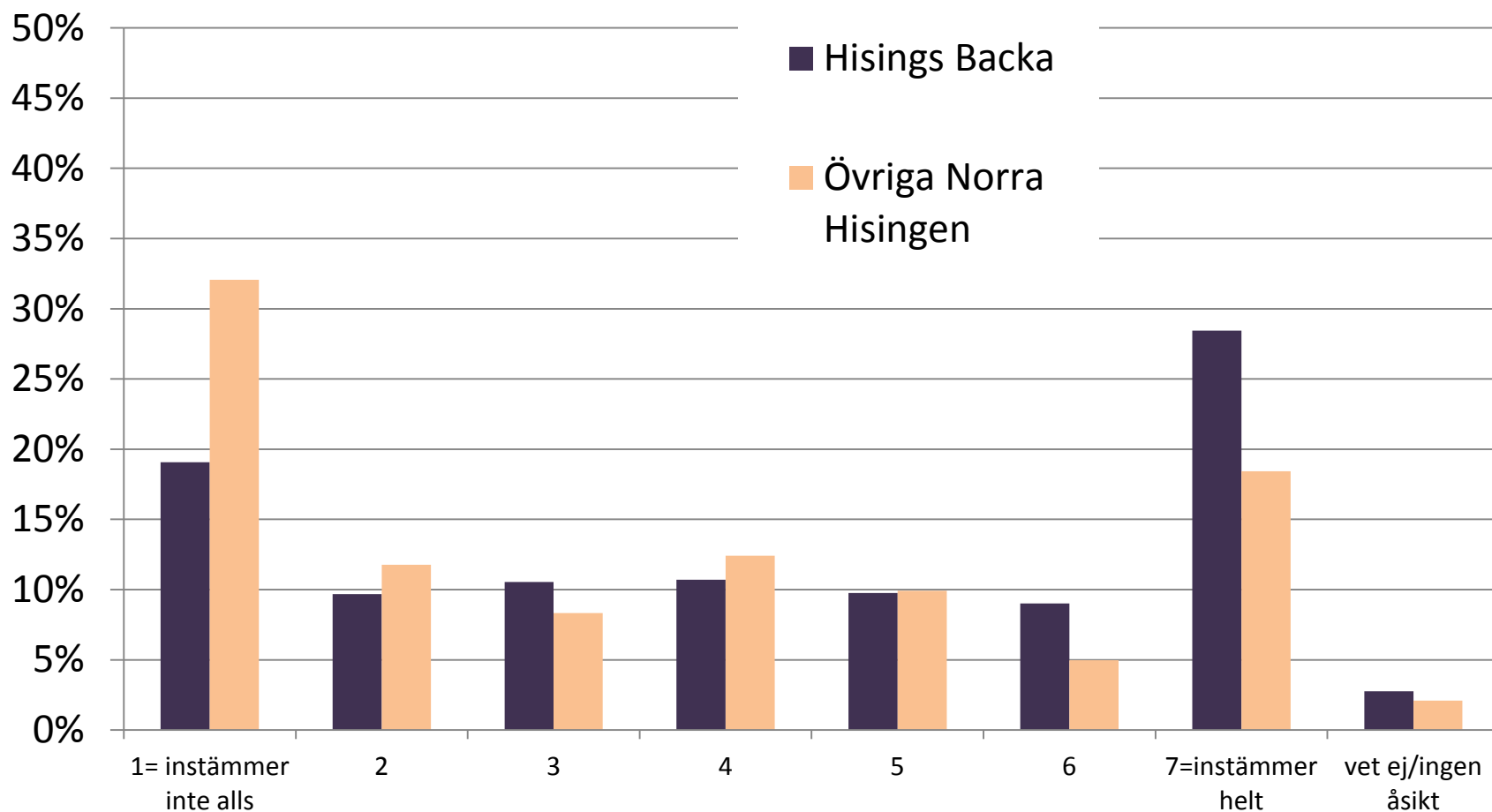


Jag vill att du talar om i vilken utsträckning du instämmer i påståendet:

## Jag anser att boende i mitt bostadsområde påverkas mer av trängselskatten än övriga delar av Göteborg

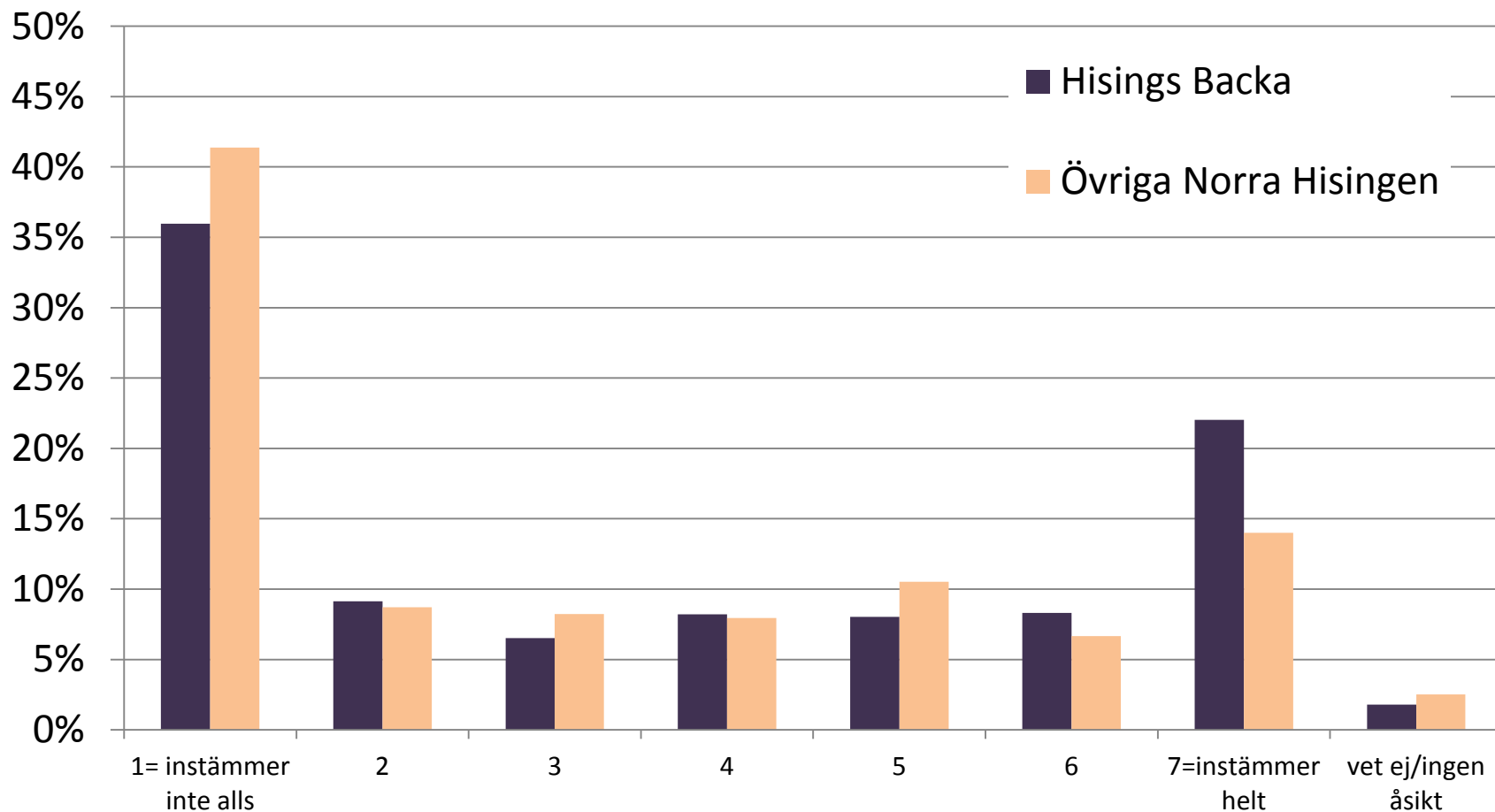


Jag vill att du talar om i vilken utsträckning du instämmer i påståendet:  
**Trängselskatten innebär en negativ effekt på min livskvalitet**



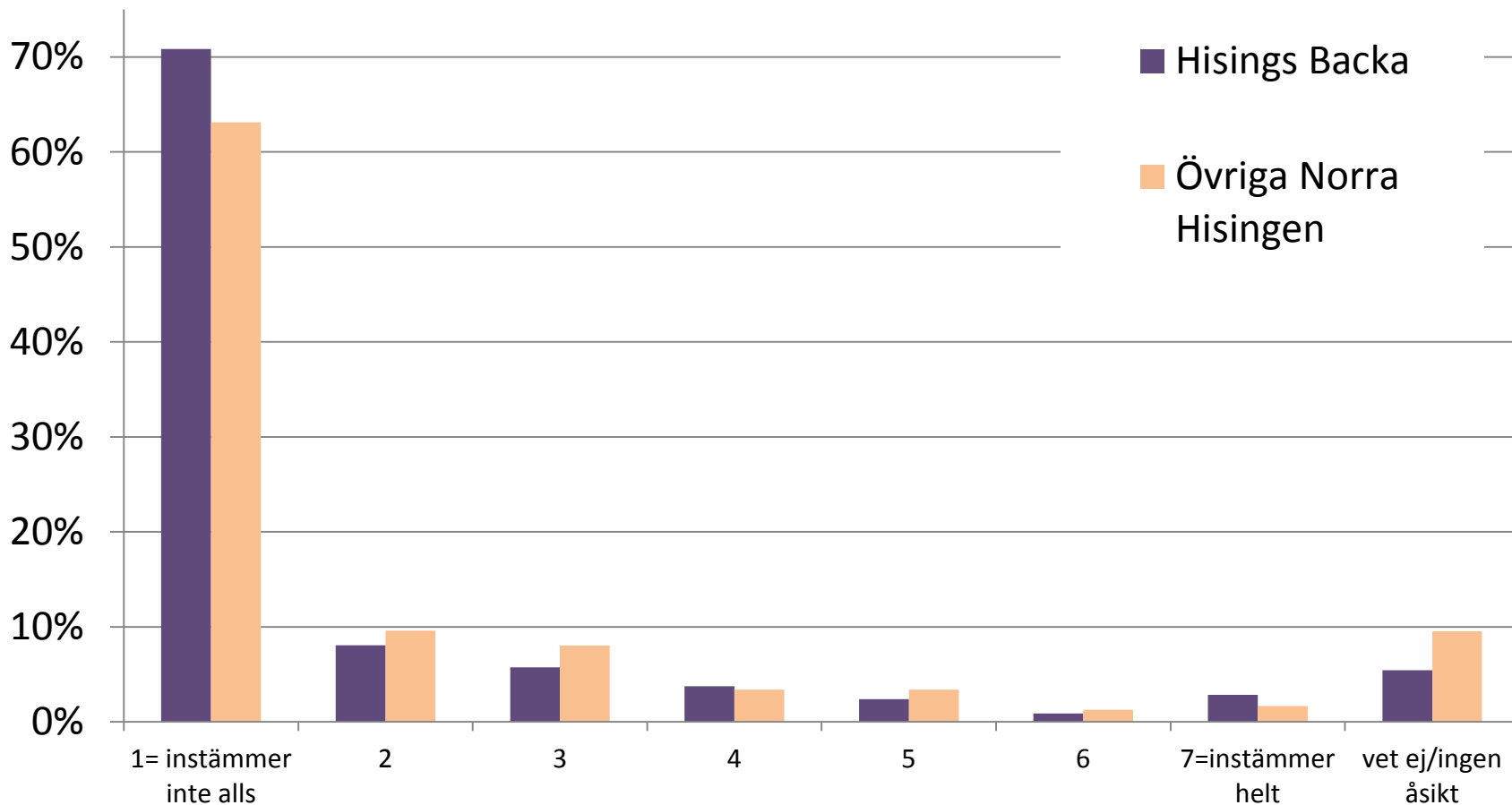


Jag vill att du talar om i vilken utsträckning du instämmer i påståendet:  
**Jag har ändrat mina resvanor till följd av trängselskatten**



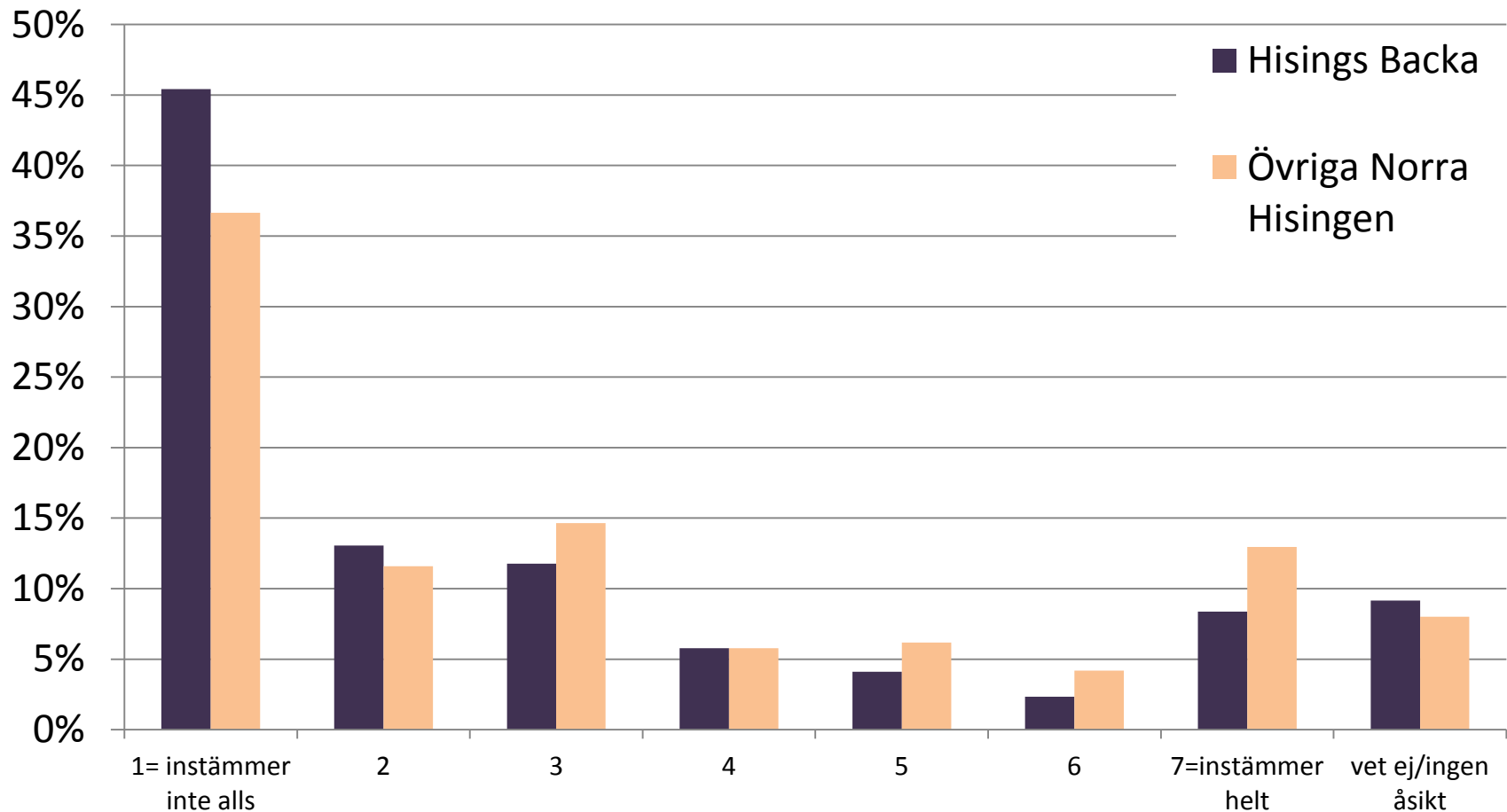
Jag vill att du talar om i vilken utsträckning du instämmer i påståendet:  
**Jag tycker att placeringen av betalstationerna i  
Backaområdet är bra**

Obs: annan skala

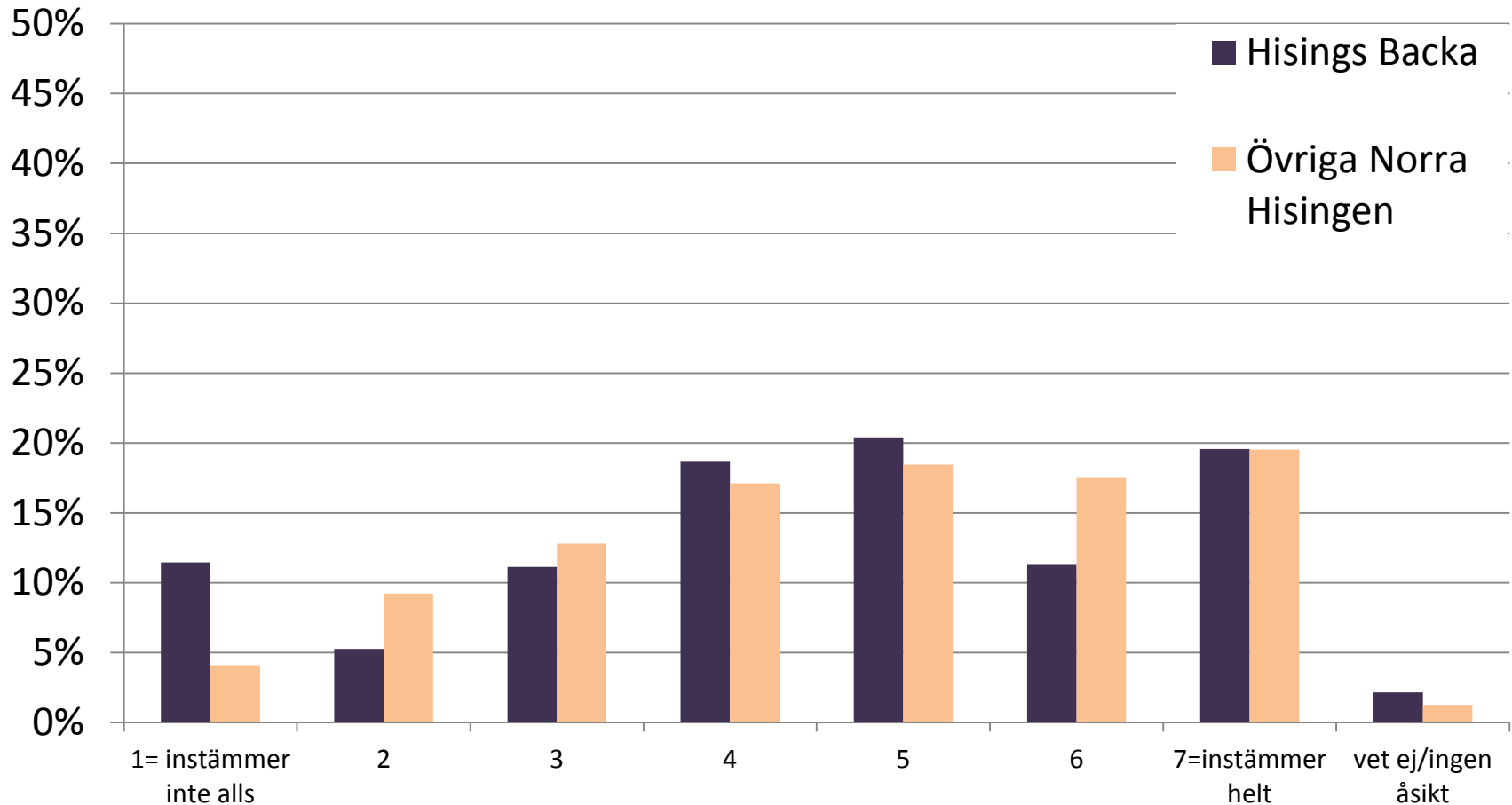


Jag vill att du talar om i vilken utsträckning du instämmer i påståendet:

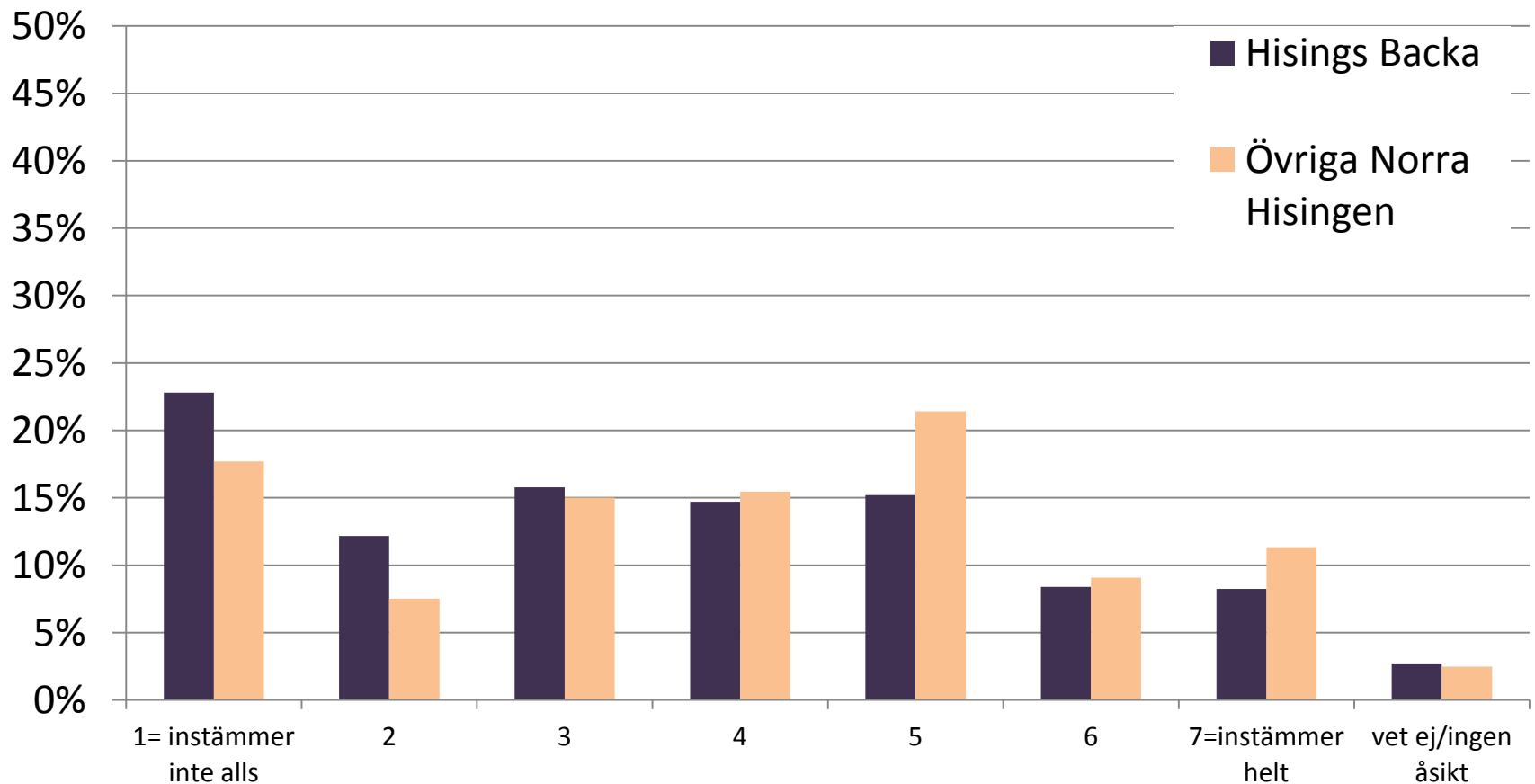
## Jag anser att det var en demokratisk process vid införandet av trängselskatten i Göteborg



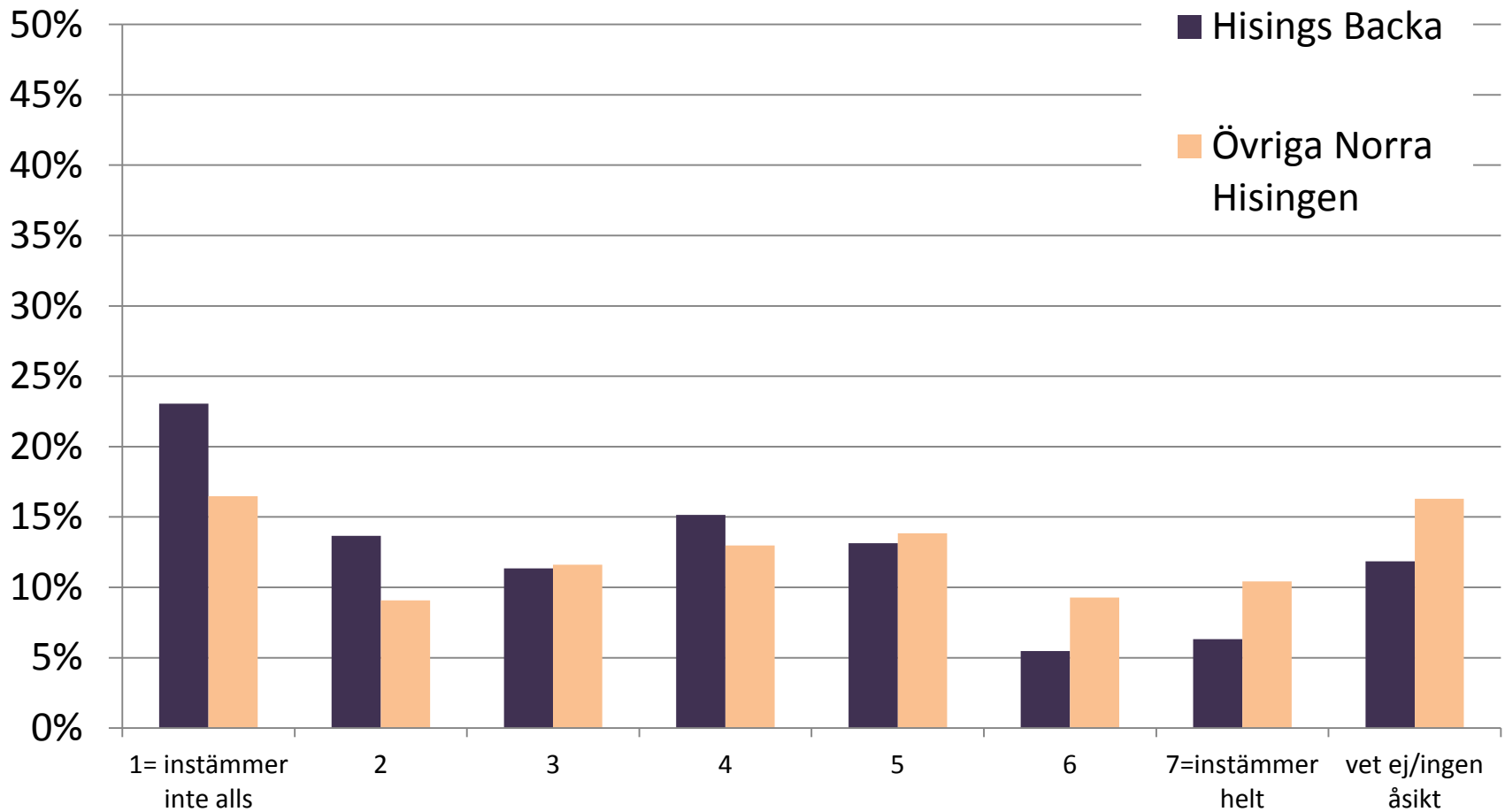
Jag vill att du talar om i vilken utsträckning du instämmer i påståendet:  
**Jag har goda kunskaper om trängselskatten i Göteborg**



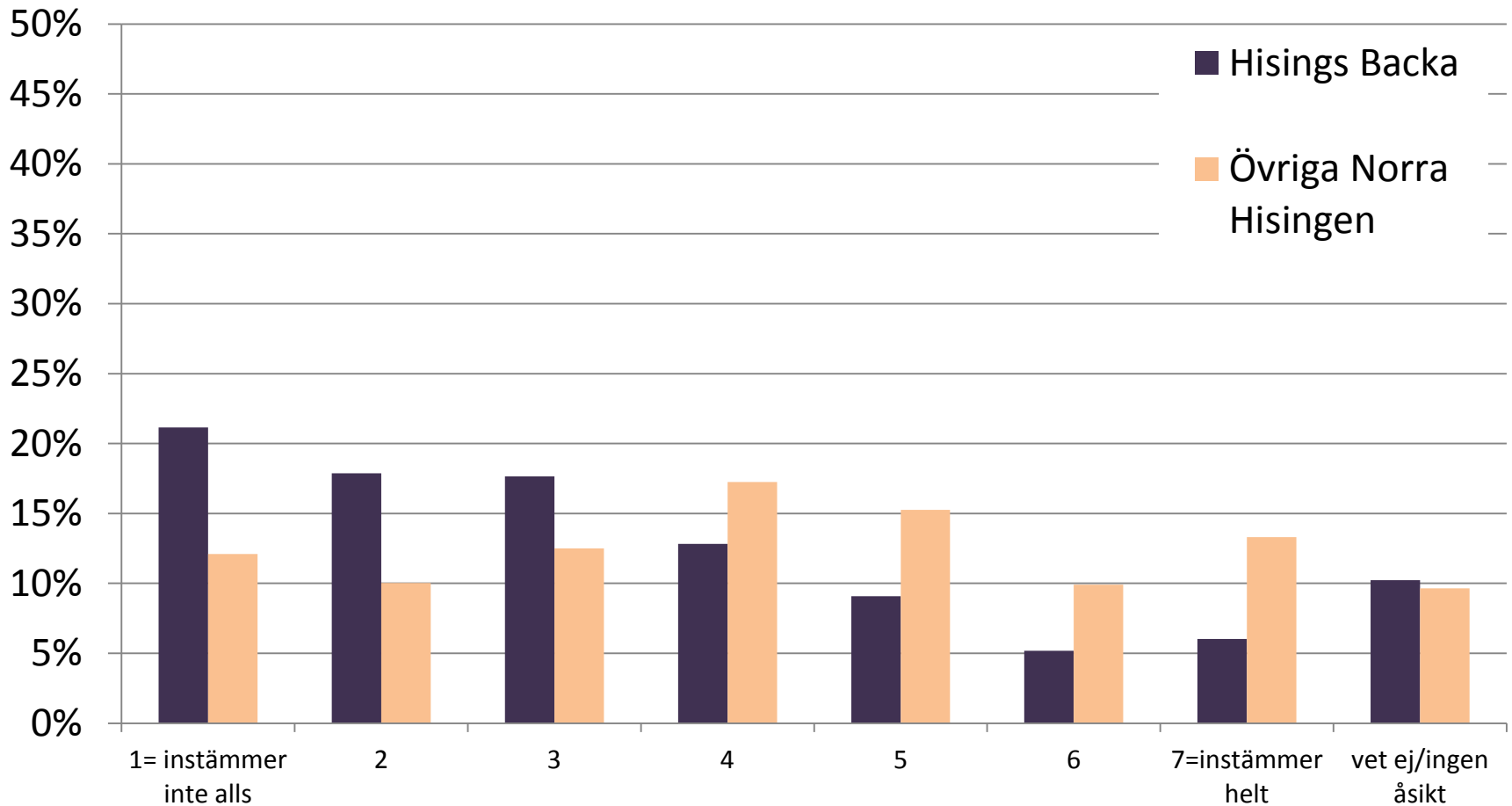
Jag vill att du talar om i vilken utsträckning du instämmer i påståendet:  
Jag anser att exempelvis parkeringsavgifter och trängselskatt är  
bra för att styra trafik och få in pengar till samhället



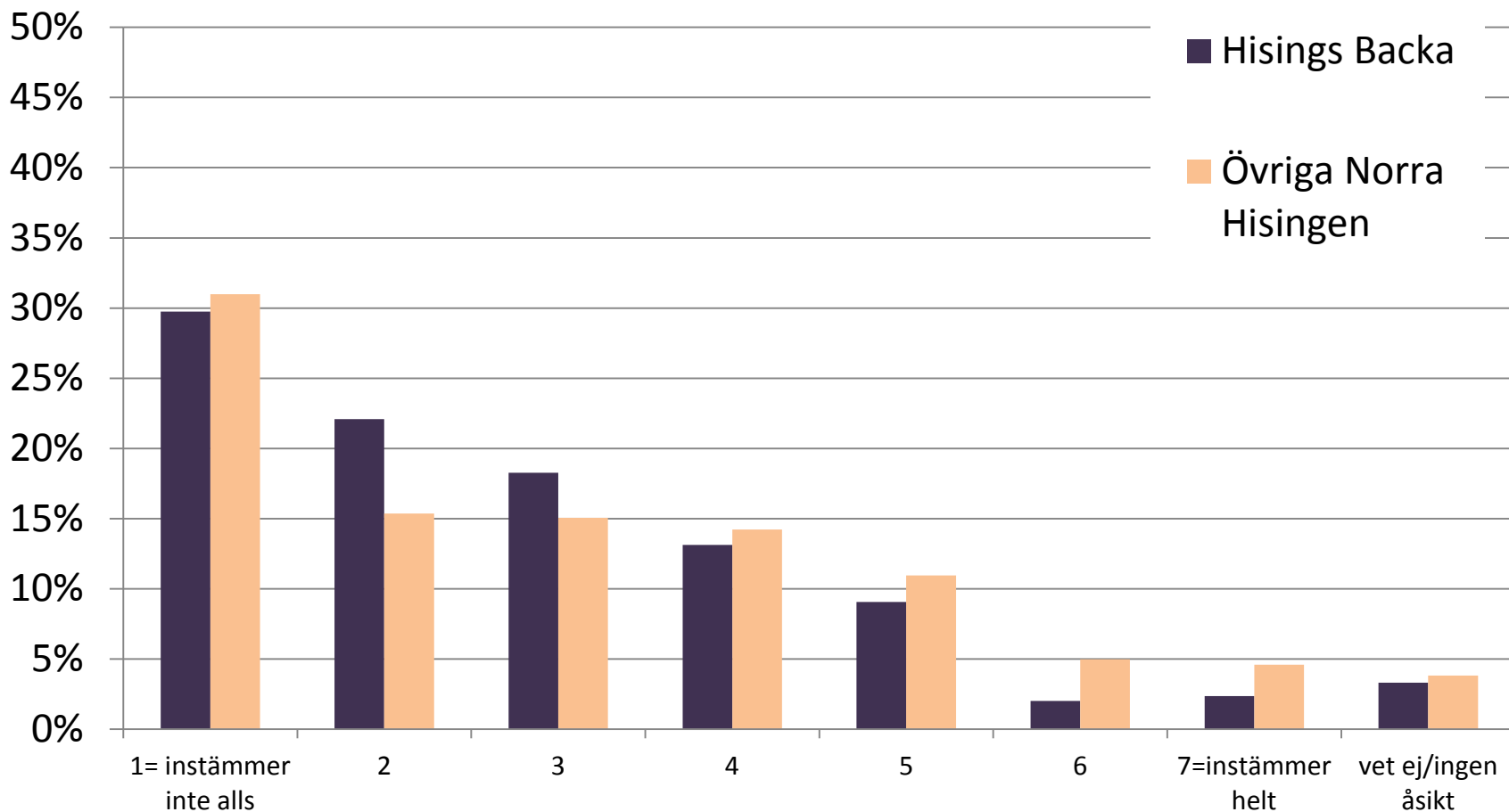
Jag vill att du talar om i vilken utsträckning du instämmer i påståendet:  
**Jag har en positiv inställning till Västsvenska paketet**



Jag vill att du talar om i vilken utsträckning du instämmer i påståendet:  
**Jag anser att området jag bor i får lika mycket av  
samhällets resurser som övriga delar i Göteborg**

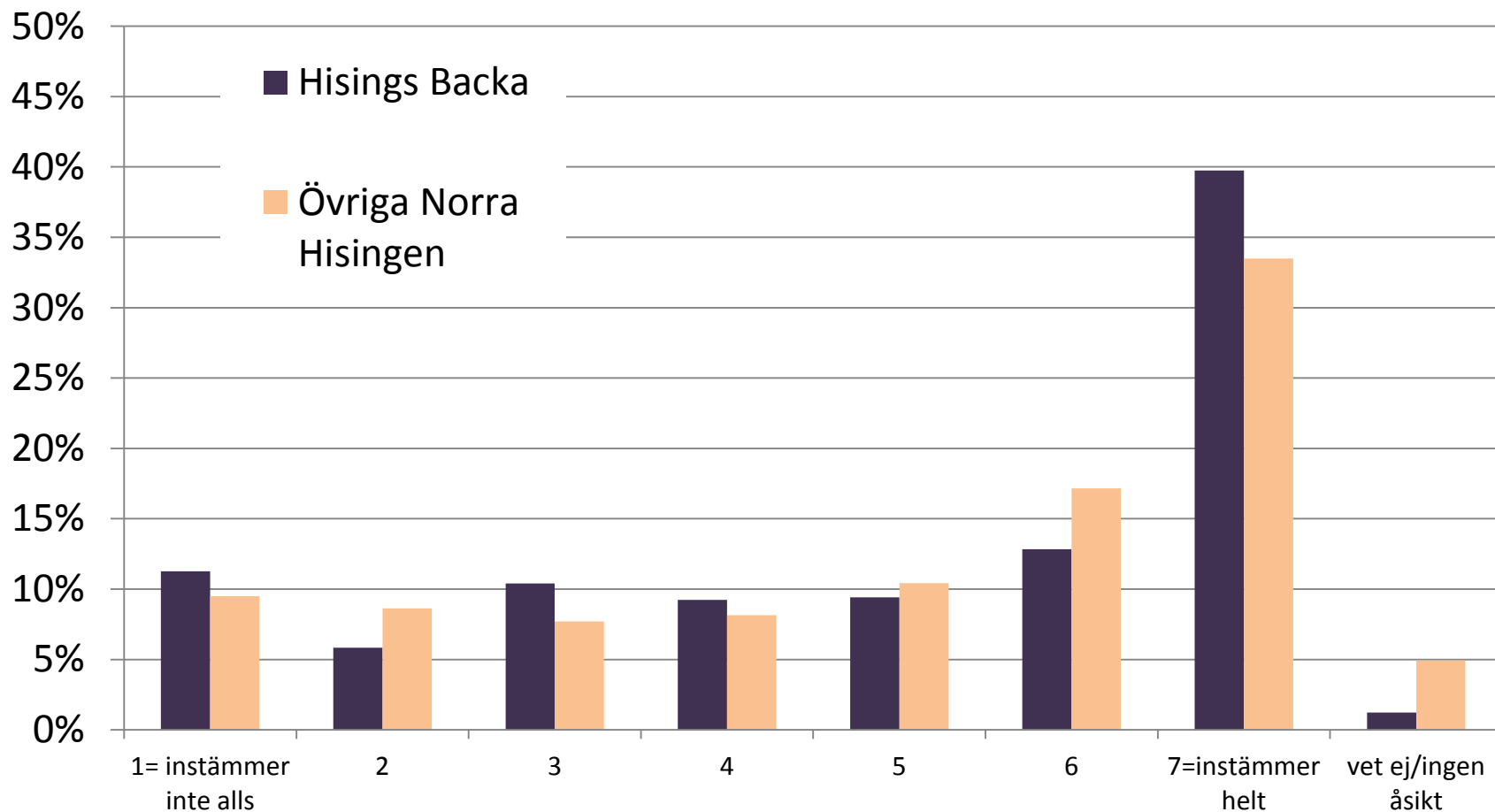


Jag vill att du talar om i vilken utsträckning du instämmer i påståendet:  
**Jag har förtroende för kommunala politiker**

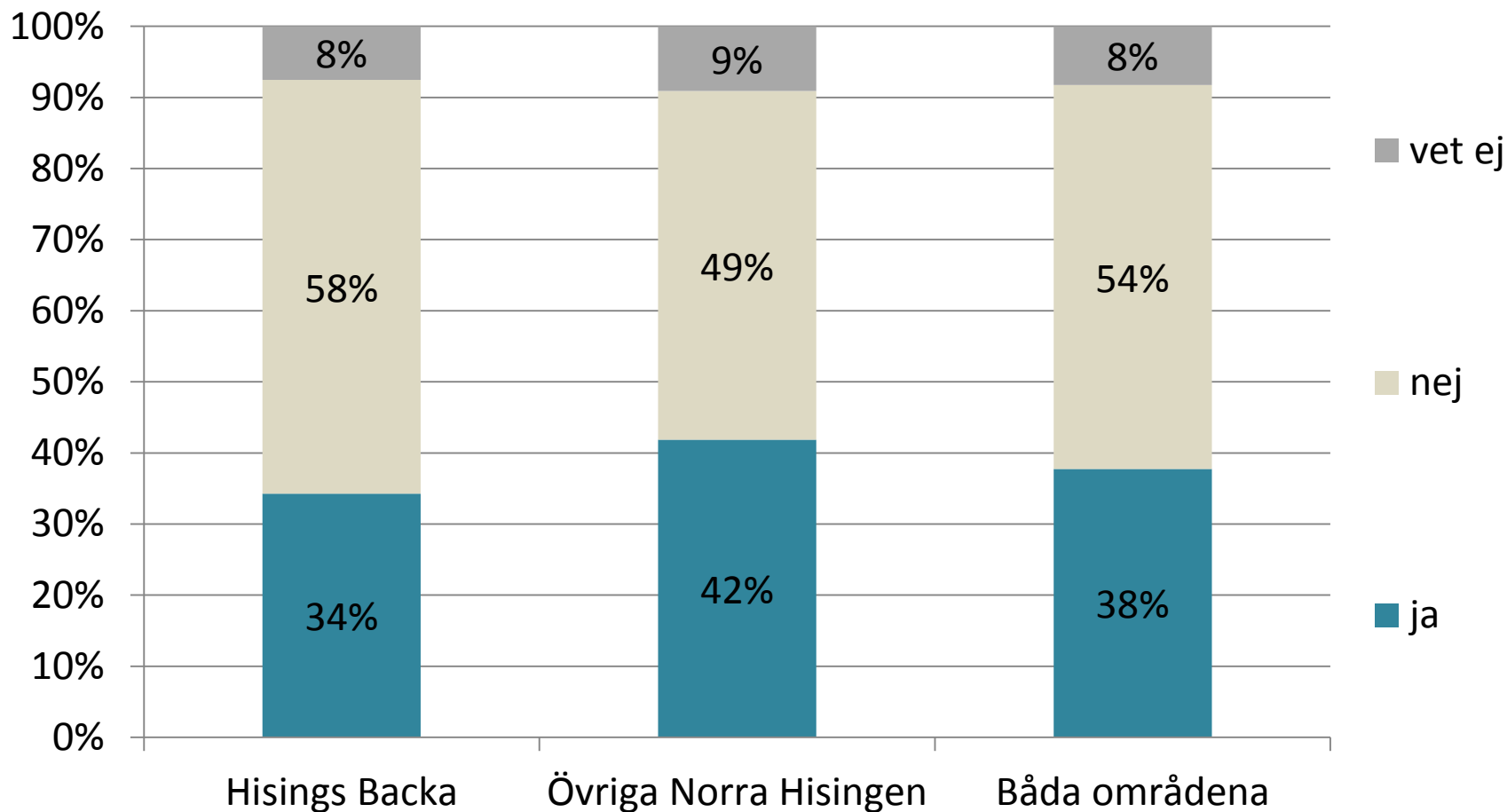




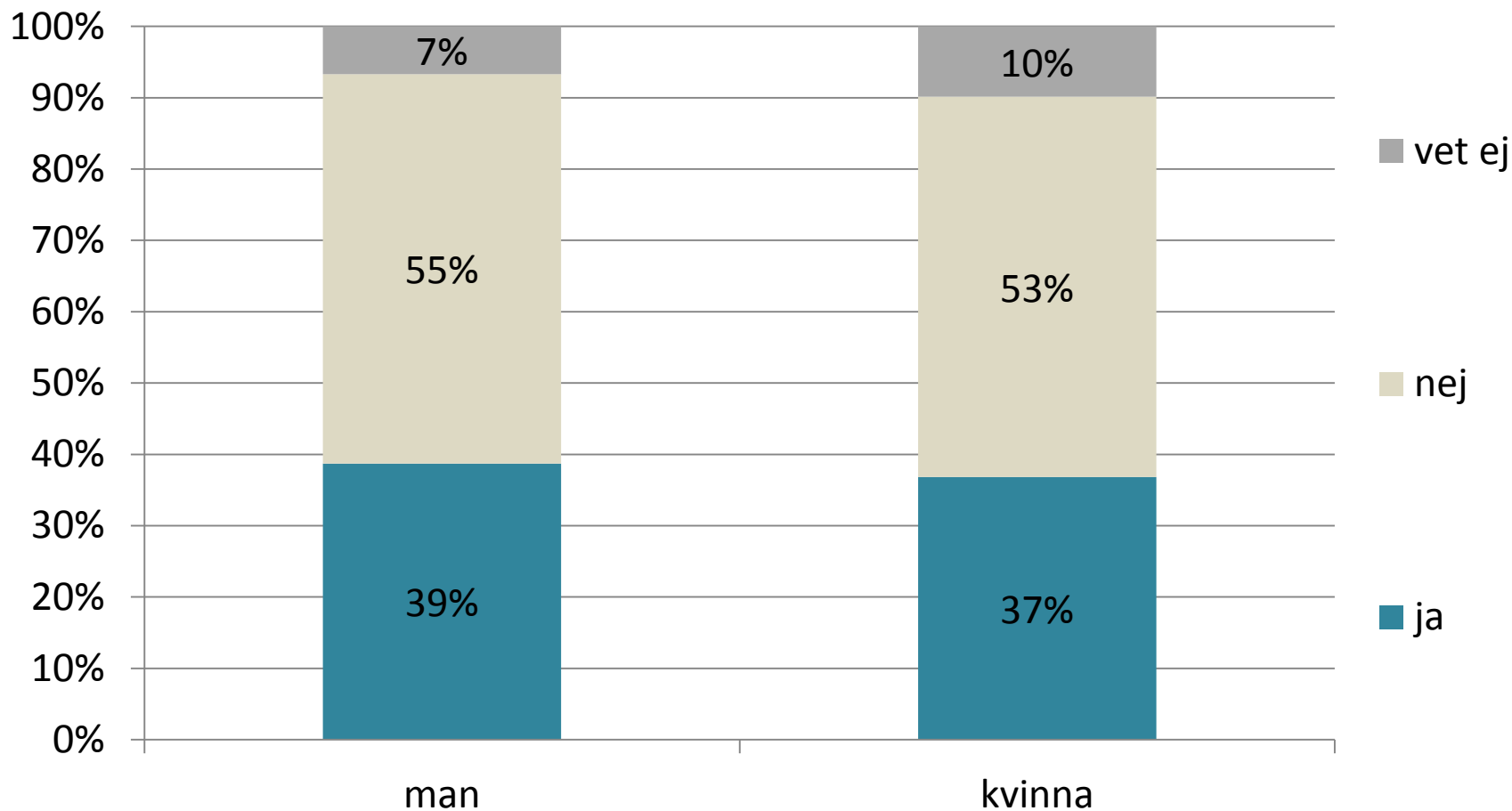
Jag vill att du talar om i vilken utsträckning du instämmer i påståendet:  
**Det skulle vara svårt för mig att använda bilen mindre än vad jag gör idag**



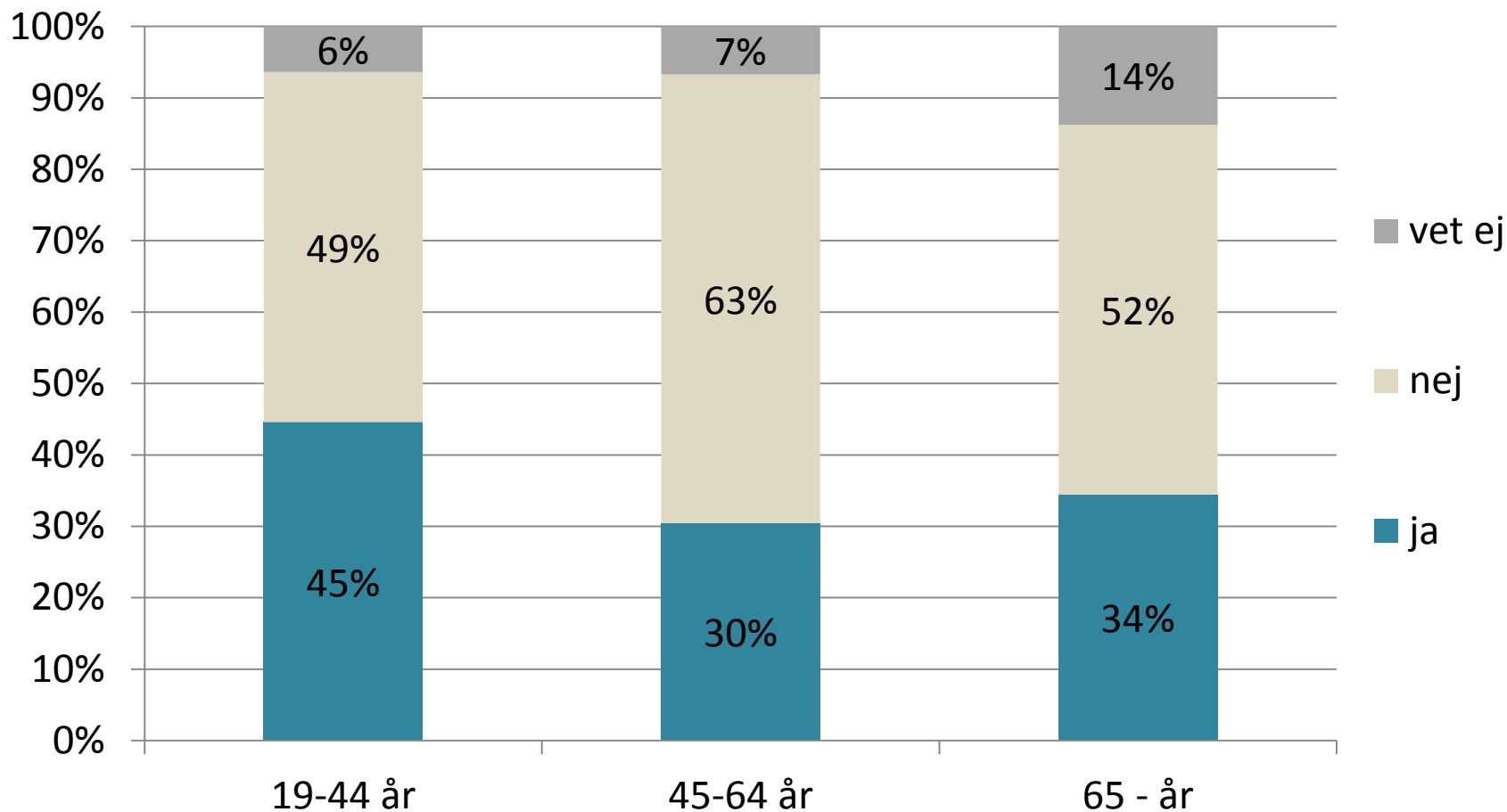
# Anser du att trängselskatten ska fortsätta i Göteborg efter valet 2014?



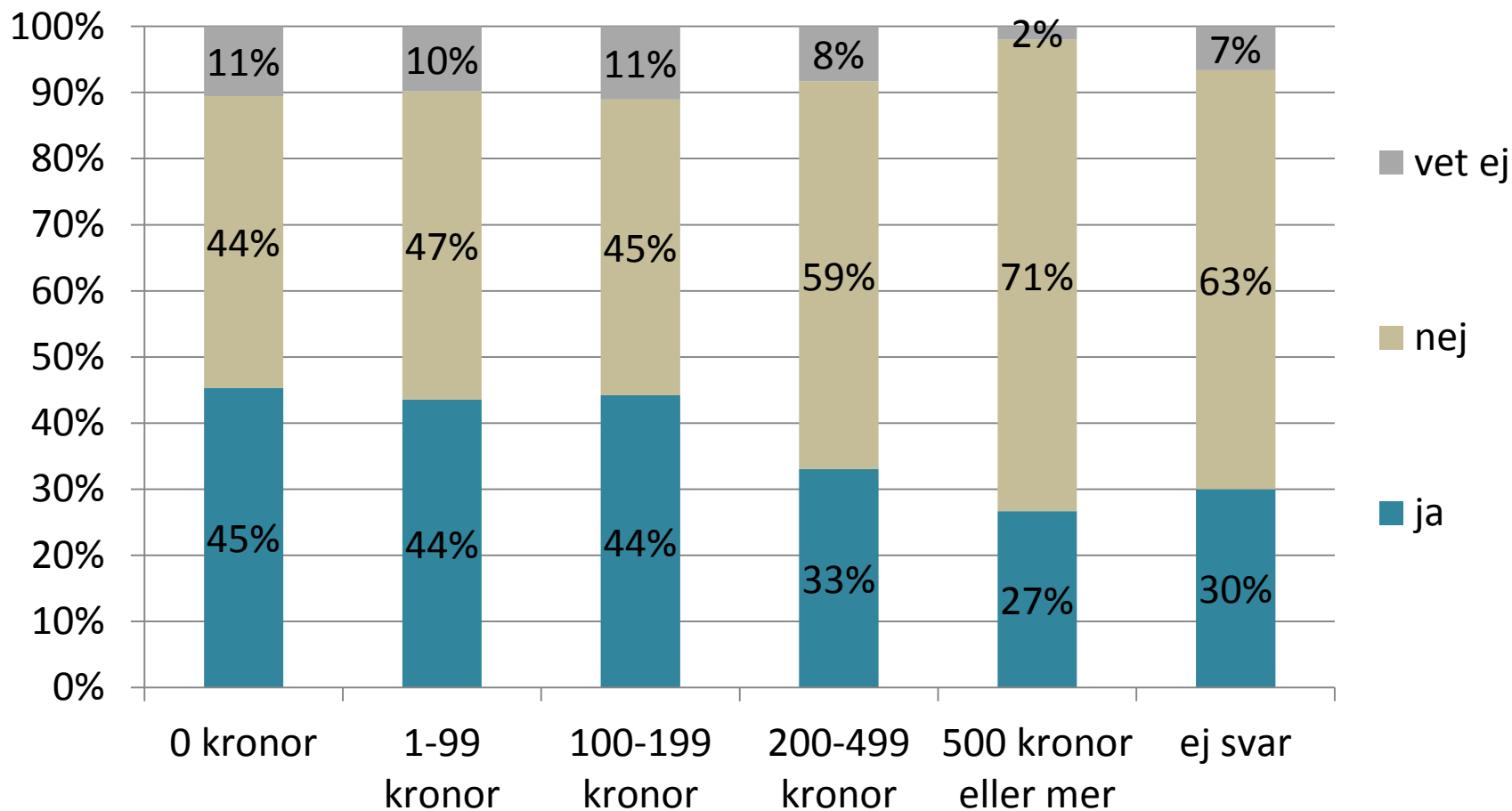
# Anser du att trängselskatten ska fortsätta i Göteborg efter valet 2014?



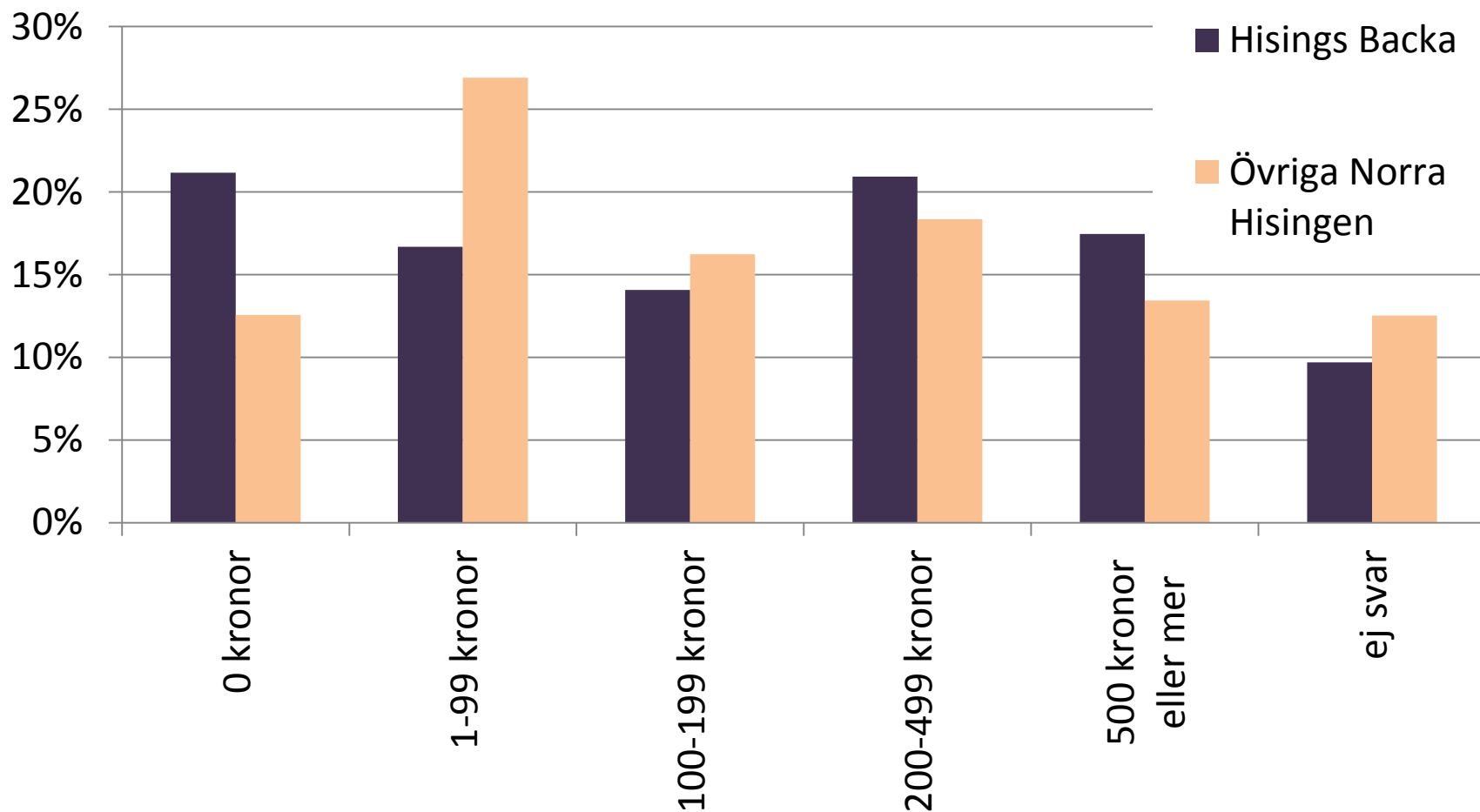
# Anser du att trängselskatten ska fortsätta i Göteborg efter valet 2014?



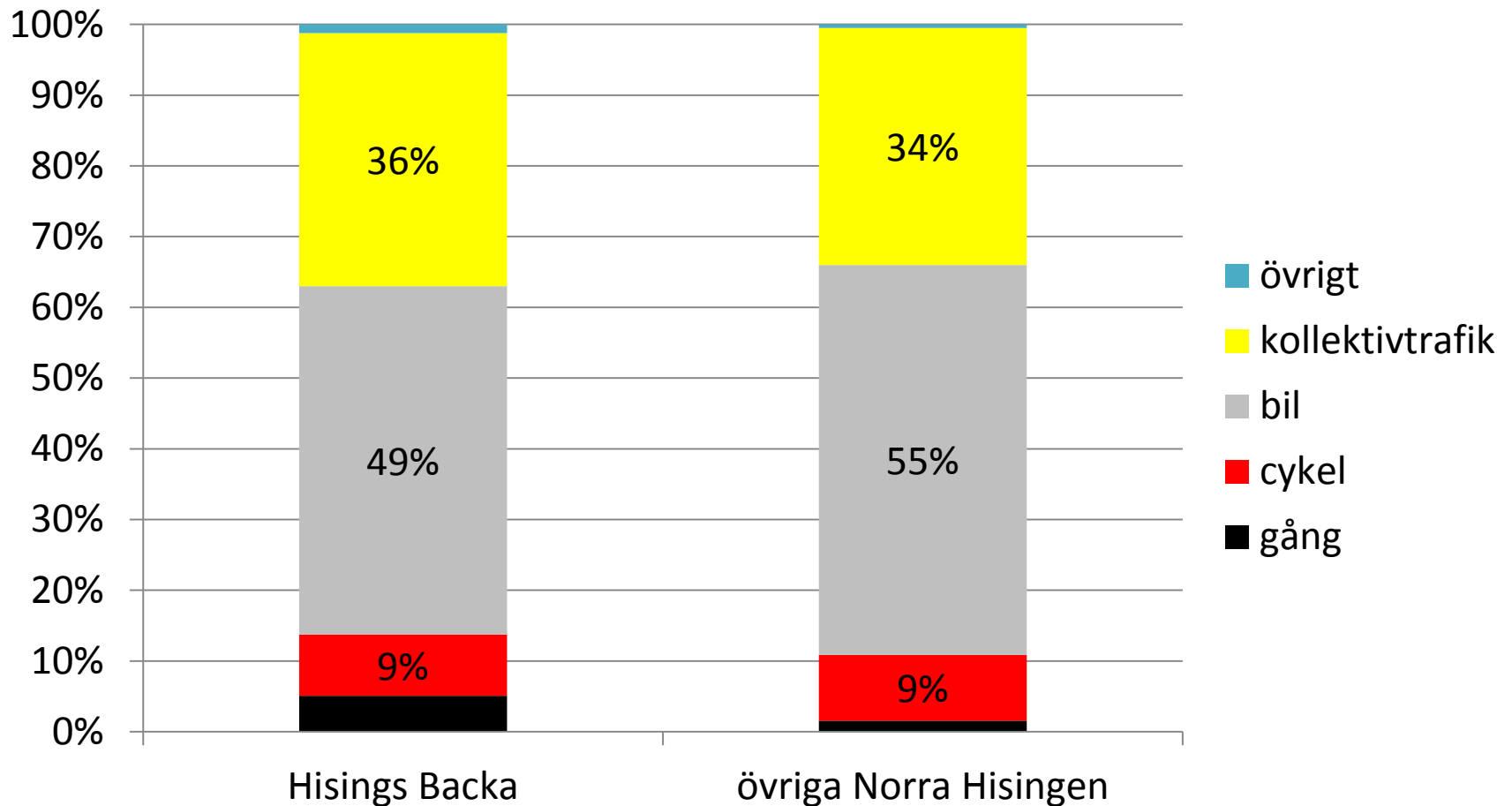
# Anser du att trängselskatten ska fortsätta i Göteborg efter valet 2014?



# Fråga: Ungefär hur mycket betalar ditt hushåll i trängselskatt under en genomsnittlig månad?



# Fråga: Vilka färdmedel använder du för att ta dig till jobb/studier en vanlig vecka?



Vilka färdmedel använder du för att ta dig till jobb/studier en vanlig vecka?  
och  
Anser du att trängselskatten ska fortsätta i Göteborg efter valet 2014?

